

ELFÖRBRUKNING

HISTORIA

GÄSTKRÖNIKA

Så sparar du pengar
och miljö

Från herrgård till
high-tech

Hållbar
mobilitet

Sista numret!
Digitala tjänster
ersätter Kvadrat.



Jag gör många val för miljöns skull

Fanny Jonsson har flyttat in i Noden
– John Mattsons ny hus med fokus på
hållbarhet och gemenskap.

JohnMattson
Kvadrat

Lyckad Medborgardag i Rotebro

I slutet av september deltog John Mattson på medborgardagen på Rotebro Torg. Det är ett lokalt arrangemang som syftar till att föra dialog med de boende om trygghet och god hälsa. Bland övriga deltagare fanns kommunen, polisen, räddningstjänsten, grannsamverkan, lokala föreningar och biblioteket.

John Mattson hade ett välbesökt bord med kaffe, te och frukt och arrangerade en nyckeltävling där man skulle gissa hur många nycklar som fanns i en skål.

– Vi hade även ett "åsiktsplank" med frågan "vad är trygghet för dig". Där fick besökarna skriva ner sina svar på en post-it-lapp och sätta upp på planket. Det var många som ville dela med sig av sina tankar och vi hade många bra samtal med såväl de boende som medarrangörerna. Ett väldigt lyckat event tycker vi, säger Nathalie Ramhqvist, kommunikatör på John Mattson.



Ha koll på din brandvarnare

Nu närmar sig julen och mängden levande ljus i våra hem ökar. Då är det extra viktigt att ha koll på sin brandvarnare – testa regelbundet att den fungerar och kontrollera om du behöver byta batteri. Du ska aldrig skruva ner en brandvarnare som hyresvärderna har satt upp i lägenheten.

Söker du garage eller parkeringsplats?

På Mina Sidor hittar du de lediga platser som finns i anslutning till din fastighet just nu.



Utomhusbion i Larsberg lockade storpublik

ÅRETS UPPLAGA av den populära utomhusbion i Larsberg på Lidingö lockade 2 000 besökare i alla åldrar under två dagar i augusti. Hållbarhet stod i fokus och en av årets nyheter var att biobesökarna uppmanades att ta cykeln till området där det fanns en cykelgarderob för gratis och säker cykelförvaring.

Årets program innehöll filmer för hela familjen men också för de lite äldre. Hampus Järlö, 17 år, var en av många ungdomar som kom tillsammans med kompisar för att se kvällsfilmen Joker.

– Jag blev lockad när jag läste om att kolla på film i mörkret under stjärnorna. Det lät häftigt och spännande och det är mysigt att sitta tillsammans med så många andra, det skapar gemenskap. Jag tycker att det är jättebra att man ordnar det här så ungdomar

har något att göra, säger Hampus. UTMOMHUSBION i Larsberg bygger på ett flerårigt samarbete mellan Lidingö stad och John Mattson och det här var femte gången som den arrangerades.

– Mysigt, säger Nina Nordlöv, som är hyresgäst hos John Mattson sedan fem år och besökte utomhusbion tillsammans med sina barn och en kompis. Det är bra att John Mattson gör det här. Man stöter på folk i området och grannar som man inte träffar så ofta. Vi har sett flera bekanta ansikten och barnen har träffat kompisar från förskolan.

– Den här typen av mötesplatser stärker gemenskapen, skapar ett mer levande område och bidrar till ökad trivsel och trygghet. Det känns riktigt roligt att så många kom och trivdes, kommenterar Mari Edberg, kommunikationschef på John Mattson.



Det är bra att John Mattson gör det här. Man stöter på folk i området och grannar som man inte träffar så ofta.

PSSST! Du vet väl att du kan hitta alla tidigare nummer av Kvadrat på vår hemsida? johnmattson.se/kvadrat

LEDARE

Nu kan vi erbjuda snabbare och mer uppdaterad information

UNDER ÅRET har vi fått nya hyresgäster i bland annat Hägerstensåsen, Bromma, Hammarby Sjöstad, Johanneshov och Gullmarsplan. Det har varit roligt och lärorikt att lära känna de nya områdena, fastigheterna och er hyresgäster, och jag hoppas att du trivs med oss som hyresvärd. Nyligen har vi också haft glädjen att välkomna alla som har flyttat in i vårt nybyggda bostadshus Noden i Upplands Väsby.

Sedan i våras kan många av våra hyresgäster ta del av vår förbättrade digitala kundservice. Det har förenklats hanteringen av allt praktiskt kring ditt boende och gjort det möjligt att ta emot information på det sätt som passar dig bäst. Jag är därför glad att vi från november även kan erbjuda nya Mina Sidor till dig som tidigare hade Hefab som hyresvärd.



Du vet väl att du kan hitta bra info och få svar på vanliga frågor på johnmattson.se under fliken FRÅGOR & SVAR.

VÅR SATSNING på ännu bättre digital kommunikation innebär också att vi nu upphör med Kvadrat. Med nya digitala verktyg kan vi erbjuda snabbare och mer uppdaterad information och samtidigt minska vår miljöpåverkan genom att inte producera en tryckt tidning.

Som fastighetsägare tar vi inte bara ansvar för våra hus och hyresgäster utan också för livet mellan husen.

Ett exempel är utomhusbion i Larsberg, som vi arrangerade med Lidingö stad i slutet av augusti. Jag är övertygad om att mötesplatser av det här slaget stärker gemenskapen och bidrar till trivsel och trygghet.

TACK TILL ALLA som deltog i vår årliga hyresgästenkät! Era svar är viktiga då de ligger till grund för både små och stora satsningar för att förbättra din trivsel och vår service. Vi är speciellt glada att den upplevda tryggheten i och runt bostäderna har ökat hos er som är hyresgäster i Sollentuna.

Slutligen vill jag kommentera energipriserna. Med den situation Sverige och Europa har just nu är det viktigt att alla hjälps åt att spara energi för att bidra till lägre kostnader och en bättre miljö. Vi har gått ut med tips på vad du som hyresgäst kan göra som både gynnar dig själv och bidrar till våra hållbarhetsmål. Ingen kan göra allt men alla kan göra något och varje kilowattimme räknas.

Med önskan om en riktigt God Jul

Per Nilsson, vd
per.nilsson@johnmattson.se



Läs mer om John Mattson och hur du bor hos oss på johnmattson.se



Ansvarig utgivare
Per Nilsson, vd
Kommunikationschef
Mari Edberg
Produktion
Hedengren Media
Art Direction
Nils Jarlsbo
Fotograf
Hans Alm
(där ej annat anges)
Tryck
Taberg Media Group,
Stockholm 2022

Adress
John Mattson
Fastighetsföretagen AB
Larsbergsvägen 10
181 10 Lidingö
Telefon
08-613 35 00
E-post
info@johnmattson.se
Webbplats
www.johnmattson.se
Instagram
[@johnmattson_se](https://www.instagram.com/johnmattson_se)



JohnMattson

John Mattson är ett bostadsfastighetsbolag som äger och förvaltar hyresrätter i flera kommuner i Stockholmsregionen. Med visionen att skapa goda livsmiljöer över generationer utvecklar vi attraktiva bostäder för en fungerande vardag. John Mattson förvaltar med egen personal och våra lägenheter förmedlas via Stockholms Bostadsförmedling.

För människor som vill leva hållbart



I Vilunda har de nya hyresgästerna just flyttat in i flerbostadshuset Noden. Ett unikt boende med integrerade mobilitetslösningar för ökad livskvalitet.

I John Mattsons framtidsorienterade arbete ingår att skapa hållbara boendemiljöer. För att det ska vara möjligt krävs en helhetssyn på boendet, inte minst med tanke på att huvuddelen, eller cirka 80 procent, av de boendes klimatpåverkan är kopplad till transporter till och från bostaden.

Det finns alltså betydande miljövinster att hämta om man kan föra över bilåkandet till mer hållbara transporter. Faktum är att det idag finns mer parkeringsyta än bostadsyta per person i Sverige. Till råga på allt står bilarna i genomsnitt stilla under hela 96 procent av tiden.

Det är bakgrunden till det unika bostadsprojekt – Noden – som John Mattson driver på Optimusvägen 5 i Vilunda i Upplands Väsby. I oktober startade inflyttningen i fastigheten, totalt 73 lägenheter, som är Stockholmsregionens första flerbostadshus utan krav på privata parkeringsplatser (p-tal 0*).

För att ändå kunna ge bästa tänkbara service och skapa ett attraktivt boende för den som inte vill ha egen bil, erbjuds en rad smarta lösningar för både person- och varutransporter. Här finns till exempel bil- och cykelpool samt kylrum för matleveranser och e-handelsboxar.

Fokus ligger med andra ord på att hyra, dela eller låna i stället för att äga sakerna själv. Dessutom ingår att den som bor i Noden återvinner, återbrukar och tänker på förbrukningen av el och vatten.

Den 3 oktober startade inflyttningen med nyckelutlämning till de första hyresgästerna i fastigheten i Vilunda. Sedan fortsatte inflyttningen löpande under hela oktober. Välkommen alla nya hyresgäster!

* När nya byggnader uppförs krävs en bedömning av hur många parkeringsplatser som behövs per lägenhet, det så kallade parkeringstalet (p-tal). I Stockholms län varierar p-talet mellan 0,25 och 1,7. Med en halvering av p-talet skulle nyproduktionen av bostäder i länet kunna öka med 20 procent enligt rapporten Framtiden för parkering och nya bostäder från Fastighetsägarna Stockholm, Hyresgästföreningen och Naturskyddsföreningen.

Fanny Jonsson öppnar dörren till sin nya lägenhet för första gången.

Fanny i ett nötskal

ÅLDER: 24 år

ARBETE: Jag jobbar som fysioterapeut efter att ha slutfört mina studier i juni

BOSTAD: Nyinflyttad i Noden i en lägenhet på 27 kvm

FAMILJ: Föräldrar, lillasyster och hund i Nacka. Tvillingsyster i Uppsala

FRITIDSINTERESSEN: Både träna själv och leda träning för andra. Gå på musikalerna, museum, guidade visningar och annat kulturellt

FAVORITMAT: Tacos

DRÖMRESAN: Jag älskar att vandra i bergig miljö. Försöker undvika att flyga så närmast på tur blir antagligen Norge

SAKER SOM GÖR MIG GLAD: Min hund

För *Fanny Jonsson* är det en självklarhet att värna om miljön. Men inte bara för hennes egen skull utan även för att de som kommer efter henne ska få en bra framtid.

Att bo hållbart är viktigt för mig!

EN AV DE som har flyttat in i Noden är 24-åriga Fanny Jonsson. Precis som många andra i hennes ålder har det varit ett väldigt pusslande för att få en egen bostad.

– Jag har flyttat runt en hel del på grund av hur bostadssituationen ser ut, säger hon. De flesta unga får helt enkelt acceptera att bo dyrt och temporärt i andra hand om de vill ha tak över huvudet.

För Fannys del innebar det att hon fick flytta från sin senaste lägenhet i Uppsala när studierna avslutades i början av sommaren och sedan dess har hon bott hemma hos sina föräldrar.

MEN NU har det alltså äntligen löst sig!

– Det var min mormor som tipsade mig om Noden, vilket var väldigt bra eftersom jag fått arbete norr om Stockholm och haft svårt att hitta något passande boende.

Även om Fanny inte tidigare känner till Upplands Väsby mer än som pendlare mellan Stockholm och Uppsala ser hon verkligen fram emot sitt nya boende.

– Överkomlig hyra, nära stationen och lika långt med pendeln till både Stockholm och Uppsala. Dessutom är det ju superlyxigt med nyproduktion, sammanfattar hon.

Och fastighetens miljöprofil?

– Det passar mig perfekt. Jag är vegetarian och gör många val för miljöns skull. Det känns väldigt bra att bo på ett sätt som är i linje med mina värderingar och det ska bli spännande att se hur det kommer att fungera i praktiken.

FANNY UPPSKATTAR att alla i Noden har flyttat in ungefär samtidigt.

– Det är ett roligt sätt att lära känna varandra och få veta varför de andra hamnade här. Jag hoppas och tror att vi kan få en bra grannsamverkan med tanke på att de flesta antagligen medvetet har valt den här lite speciella typen av boende. □



Överkomlig hyra, nära stationen och lika långt med pendeln till både Stockholm och Uppsala. Dessutom är det ju superlyxigt med nyproduktion.

Minskad elförbrukning sparar pengar och ger bättre miljö

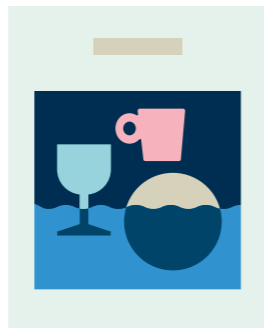
År 2030 ska John Mattson ha minskat sina växthusgasutsläpp med minst 40 procent jämfört med 2021. Det gäller såväl de direkta utsläppen från till exempel transporter som de som uppstår till följd av uppvärmning och elförbrukning i våra fastigheter. Vi hoppas att du som hyresgäst vill vara med på denna viktiga resa och samtidigt minska din egen elförbrukning. Här kommer några tips!



Koka vatten med locket på eller köp en vattenkokare – det sparar 80 procent av energiförbrukningen.



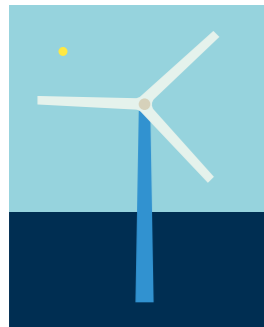
Låt inga apparater stå på stand-by – stäng av dem helt i stället.



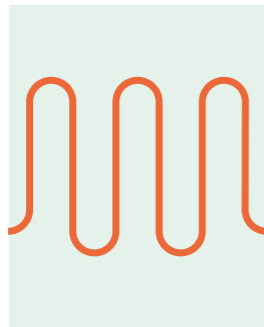
Diska i diskmaskin om möjlighet finns.



Duscha kortare tid och i lägre temperatur.



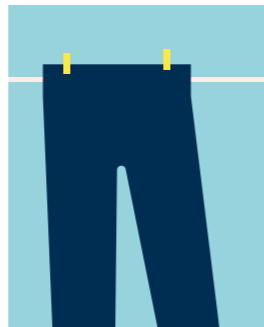
Se över ditt elavtal och välj gärna ett med el från förnybara energikällor.



Stäng av element, handdukstorkar och golvvärme när du reser bort.



Frosta av kyl och frys regelbundet – frost drar onödig el.



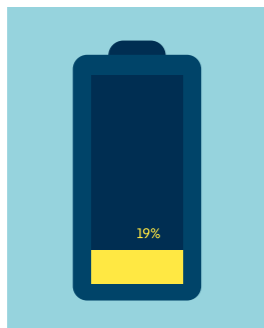
Hängtorka kläderna istället för att köra dem i tumlaren.



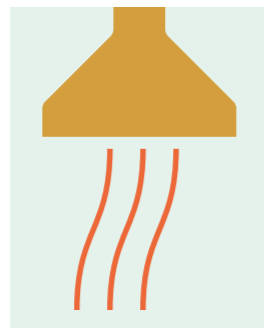
Ta trapporna i stället för hissen – det sparar el och ger dig samtidigt vardagsmotion.



Byt ut gamla glödlampor mot LED-lampor



Ladda bara dina prylar när batteriet börjar bli ordentligt urladdat. Dra sedan ur sladden!

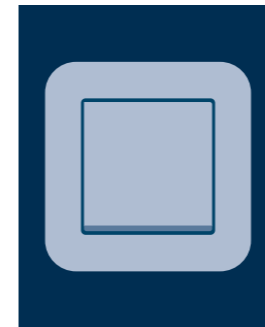


Använd inte köksfläkten längre än nödvändigt – den drar ut stora mängder varmluft.

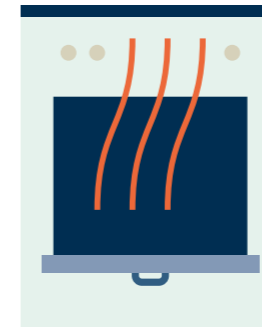
John Mattson arbetar aktivt med att fortsätta effektivisera våra fastigheter och anläggningar. Vi jobbar till exempel med energibesparande åtgärder för belysning, uppvärmning och ventilation. I det löpande arbetet ingår även genomgångar av våra värmesystem samt avluftning av radiatorer för att säkerställa onödiga driftstopp.



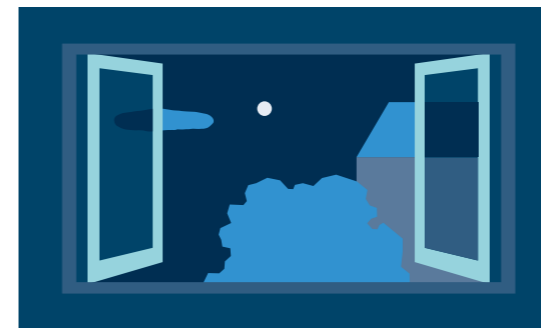
Ha som vana att alltid köra fulla tvätt- och diskmaskiner och använd maskinernas energisparprogram.



Tänk på att släcka källare och cykelrum efter dig om det inte sker automatiskt.



Öppna luckan och släpp ut värmen i bostaden efter att du har använt din ugn.



Vädra smart – öppna några fönster på vid gavel under kort tid.

Sortera ditt matavfall!

I många av John Mattsons fastigheter kan hyresgästerna återvinna sitt matavfall. Du sorterar dina matrester i papperspåsar som kastas i speciella behållare för matavfall. Avfallet omvandlas sedan till biobränsle för bilar, bussar och lastbilar eller biogödsel inom jordbruket.

Det är enkelt att sortera ditt matavfall. Det enda du behöver är en speciellt anpassad papperspåse som placeras i en hållare bredvid den vanliga soppåsen. Hållaren minskar risken för dålig lukt och att påsen går sönder.

Efter några dagar når avfallet upp till den streckade linjen. Då är det dags att kasta påsen i behållarna för matavfall. Är påsen inte full bör du ändå byta den minst var tredje dag.

Det här kan du lägga i påsen för matavfall

-  Matrester, både råa och tillagade
-  Frukt- och grönsaksrester
-  Pasta, ris, bröd
-  Kött, fisk och skaldjur
-  Kaffesump, kaffefilter och tepåsar av papper
-  Använt hushållspapper och servetter
-  Fisk-, fågel och köttben (maxstorlek som kotlettben)

Det här ska du inte lägga i påsen för matavfall

-  Krukväxter, jord, sand
-  Plastpåsar, plastfilm
-  Tobak, snus och fimpar
-  Kattsand och strö
-  Grova köttben

Underjordiska avfallsbehållare i Rotsunda

Ett arbete pågår nu med att förse våra fastigheter i Rotsunda med underjordiska behållare för hushålls- och matavfall. Några av de befintliga miljöhusen rivs och de som behålls ska endast användas för att sortera övrigt avfall.

Förutom att vi tror att den här förändringen kommer få bort problem med råttor i området, hoppas vi också att du som är hyresgäst i Rotsunda nu blir ännu bättre på att sortera ditt matavfall och därmed bidrar till en bättre miljö och till John Mattsons hållbarhetsarbete.

Kvadrat upphör – följ oss digitalt i stället!

Nu tar John Mattson ytterligare ett steg inom digitalisering när den tryckta papperstidningen Kvadrat läggs ner samtidigt som vi satsar på ännu bättre kommunikation via våra digitala kanaler.

VI BEFINNER OSS i en omvälvande tid. Digitaliseringen märks inom de flesta områden, inte minst när det gäller hur vi håller kontakt med såväl familj och vänner som företag och myndigheter.

Under de nästan tio år som vår kundtidning Kvadrat funnits har den varit en viktig informationskanal mellan oss på John Mattson och dig som hyresgäst. Men i takt med den snabba tekniska utvecklingen är det dags att satsa på andra alternativ.

Det nummer av Kvadrat som du nu håller i dina händer är med andra ord det sista som kommer att dimpa ner i brevlådan.

Det finns flera anledningar till förändringen. En sådan är att vår miljöpåverkan minskar när vi inte längre producerar och distribuerar en tryckt tidning. En annan viktig orsak är att de digitala verktyg som vi numera har gör att vi löpande kan erbjuda dig som hyresgäst mer uppdaterad information.

VIA VÅR WEBB – www.johnmattson.se – kan du snabbt och enkelt sköta allt från felanmälan till att boka tvättid och få svar på en mängd olika frågor. Du kan också få senaste nytt om allt som händer och är på gång hos John Mattson i allmänhet och i ditt område i synnerhet.

Du kan även chatta med oss via webben samt söka svar på vanliga frågor hos vår kundtjänst.

Dessutom satsar vi nu ännu mer på våra sociala kanaler – så se till att du följer oss på Instagram och Facebook.

Välkommen till våra digitala mötesplatser!



Vår miljöpåverkan minskar när vi inte längre producerar och distribuerar en tryckt tidning.

 johnmattson.se



Nu får ännu fler tillgång till nya Mina Sidor

Ett av de mest användbara verktygen i vår digitala kundservice är Mina Sidor. Där kan du som hyresgäst på egen hand hantera felanmälan och hyresavier samt ta del av boendeinformation och mycket annat användbart.

I våras lanserades nya Mina Sidor som i ett första steg riktade sig till våra hyresgäster på Lidingö och i Sollentuna. Från den 1 november kan även du som tidigare hade Hefab som hyresvärd använda den uppgraderade versionen, och i början av nästa år kommer du som är vår hyresgäst på Gullmarsplan få tillgång till samma service.

Med nya Mina Sidor får du en perfekt överblick av ditt boende och kan ta emot information på det sätt som passar dig bäst. Här följer de mest användbara funktionerna:



Smidig felanmälan

På nya Mina Sidor följer du enkelt dina felanmälningsärenden från början till slut. Vi skickar sms för att hålla dig uppdaterad.



Digitala hyresavier

I fortsättningen hittar du dina hyresavier via Mina Sidor. Har du angett en e-postadress eller valt e-faktura skickas hyresavierna till din anmälda mejladress alternativt till din internetbank. Det är bättre för miljön samtidigt som du slipper hålla ordning på pappersavier. Avin kommer som en pdf-fil till din mejladress samt finns tillgänglig i Mina Sidor. Har du tidigare haft Hefab som hyresvärd och betalar din hyresavi med e-faktura idag behöver du inte göra någonting; de betalningarna fortsätter som vanligt.



Information om ditt boende

I nya Mina Sidor jobbar vi successivt med att förbättra informationen till dig som hyresgäst om olika händelser som påverkar dig och ditt boende. Det kan till exempel vara information om elavbrott eller planerade arbeten i ditt hus.



Logga in med Bank-ID

Numera loggar du in på Mina Sidor med digitalt Bank-ID.



Rätt e-postadress och mobilnummer

Det är viktigt att vi har aktuella kontaktuppgifter så att du kan ta emot hyresavier och meddelanden via e-post samt information via sms. Logga in på Mina Sidor redan idag och kontrollera dina kontaktuppgifter!

För drygt 145 år sedan grundade uppfinnaren Lars Magnus Ericsson det numera världsledande företaget Ericsson. Det blev också startpunkten för framväxten av dagens Västberga.

PÅ SÖDERTÄLJEVÄGEN där E4 och E20 smälter samman höjer sig LM Ericsson-huset över bebyggelsen i Midsommarkransen, Västberga och vidare bort mot Hägerstensåsen. Det karakteristiska tegelkomplexet stod färdigt för nästan femtio år sedan och är sedan dess ett givet landmärke i södra Stockholm.

Går vi ytterligare tillbaka i tiden, till 1920-talet, var området kring Midsommarkransen i det närmaste helt oexploaterat. Men det var samtidigt ett attraktivt markområde som passade väl in när telefonaktiebolaget LM Ericsson växte ur anläggningen

på Tulegatan inne i stan, som varit i drift sedan slutet av 1800-talet.

Ett avtal slöts med Stockholms stad som innebar att LM Ericsson byggde en ny modern anläggning med produktionslokaler och huvudkontor i Midsommarkransen medan staden tog hand om infrastrukturen. Flytten till den nya anläggningen fördröjdes dock på grund av Kreugerkraschen och slutfördes först 1940.

UNDER DE KOMMANDE decennierna skulle företaget anlägga flera anläggningar i området, så småningom kallat Telefonplan,

med LM-huset som den sista pusselbiten. Etableringen var en strategisk framgång med tanke på de exportmöjligheter som öppnade sig när ett sargat Europa skulle återuppbyggas efter andra världskriget.

Den nya arbetsplatsen med flera tusen anställda skapade ett stort behov av närbelägna bostäder. Flerfamiljshusen poppade upp som svamp i jorden; enbart i Midsommarkransen handlade det om upp emot tusen nya lägenheter. Husens släta fasader och platta tak, i folkmun kallade skokartongerna, var helt i linje med tidens funkisideal.

Den glade bagaren

Beger vi oss en bit söderut, på andra sidan Södertäljevägen, hamnar vi i Västberga industri- och terminalområde; störst i sitt slag i Stockholm. Den första industrin på plats var Elektraverken 1917. Företaget, som senare bytte namn till Osram, tillverkade bland annat glödlampor och elektriska hushållsapparater och mätinstrument.

Men det var först på 1940-talet som expansionen tog fart på allvar. Bland de företag som under de kommande decennierna etablerade sig i Västberga fanns ASEA-ägda

Liljeholmens kabelfabrik, Sandvikens Jernverk samt storbageriet San Remo, uppkallat efter Evert Taubes "Den glade bagaren i San Remo".

MITT I INDUSTRIOMRÅDET – omgiven av lagerlokaler, järnvägsspår och uppställningsplatser – ligger Västberga gård som ett minne från en svunnen tid. Herrgården fick status som säteri i mitten av 1600-talet under villkor att den nye ägaren Johan von Beijer såg till att bebygga godset "sirligt och väl" och därmed säkerställa att det var tillräckligt ståndsmässigt. →

VÄSTBERGA

Från herrgård till high-tech

I början av 2000-talet lämnade Ericsson Telefonplan. Konstfack var en av de nya hyresgästerna i fastigheten. 

2020-tal



1940-tal

→ Genom åren avlöste adelsfamiljerna varandra, ända fram till sent 1800-tal då grosshandlare Sven Erik Dunér tog över som arrendator. Dunér kallades lump- och svinkungen på grund av den omfattande svinavel som bedrevs på ägorna. Hans rykte förbättrades knappast av att han tillsammans med greve Erik Josias Sparre tjänade stora pengar på tivelaktiga tomtaffärer i Västberga och Årsta.



Mitt under brinnande världskrig stod Södra Folkparken klar

Sparre var för övrigt under en period landshövding i Älvsborgs län. När han kritiserades av riksdagen för sina insatser svarade han: ”visserligen är jag icke någon fullkomlig landshövding, men jag vet tjugotre landshövdingar som äro sämre än jag”.

Populärt utflyktsmål

Ett stenkast norr om Västberga gård vittnar gatornas namn – Karusellvägen, Dansbanevägen, Tivolivägen och Cirkusvägen – om forna tiders nöjesverksamhet. Det hela började med att en grupp medlemmar från Folkets Hus på Liljeholmen ansåg att Västberga var ett utmärkt alternativ för att anlägga en ny folkpark.

Sagt och gjort. År 1915, mitt under brinnande världskrig, stod Södra Folkparken klar med sommartheater, serveringspaviljong, kiosk och dansbana. Invigningstalet hölls av självaste Hjalmar Branting, som fem år senare utsågs till Sveriges första socialdemokratiska statsminister. Parken blev snabbt populär för sina teaterföreställningar men var också ett uppskattat utflyktsmål för familjerna i Midsommarkransen och dess omgivningar.

MEN SÄG DEN glädje som består: 1927 brandhärjades Södra Folkparken med följd att verksamheten gick i konkurs. Den kända nöjesfamiljen Lindgren, som även stod bakom Gröna Lund, tog över och drev verksamheten som tivoli fram till mitten av 1940-talet då marken behövdes för nya bostäder. År 1946 var det dags för inflyttning i de trevånings smalhushus och punkthus i fem våningar som följdriktigt kom att kallas Folkparksområdet.

Dagens Västberga bjuder på en fascinerande blandning av moderna industrier och trivsamma boendemiljöer, fjärran det 1300-tal då den lilla byn Wesberga låg här. Ursprungligen tillhörde marken Sankta Klara kloster. Nunnorna valde dock att sälja egendomen till Stockholmsfogden Elof Håkansson och därmed kunde berättelsen om Västberga ta sin början. □

Telefonkungen

PÅ EN LITEN GÅRD i den värmäländska byn Vegerbol föddes i maj 1846 den svenska telefonindustrins förgrundsgestalt Lars Magnus Ericsson. Efter faderns död fick Lars Magnus, endast 12 år gammal, börja arbeta som rallare för att hjälpa till med familjens försörjning.

I 20-årsåldern begav han sig till Stockholm där han fick anställning på ett företag som tillverkade telegrafutrustning. Tack vare sin unika begåvning

skickades han sedermera ut i Europa för att förkovra sig, bland annat hos det världsledande företaget Siemens.

TILLBAKA I STOCKHOLM lånade Lars Magnus Ericsson tusen kronor för att starta en mekanisk verkstad, som till en början höll till i ett före detta kök på Drottninggatan. Men det dröjde inte längre förrän den unge entreprenören uppmärksammades för sina innovationer.

Företaget växte i snabb takt och 1896 hade LM Ericsson & Co 700 anställda som tillverkade 25 580 telefonapparater samt även telefonväxlar och telegrafer, varav merparten gick på export.

VID 54 ÅR ÄLDER drog sig Lars Magnus Ericsson tillbaka på Alby gård där han skapade ett mönsterjordbruk med hjälp av diverse snillrika uppfinningar.

Lars Magnus Ericsson



Hållbar mobilitet

Katarina Borg & Malin Gibrand

GÄSTKRÖNIKA

DET FINNS ett stort behov i kommunerna runt om i Stockholm att bygga nya bostäder. De nya bostäderna byggs relativt ofta på grönområden samtidigt som behovet av sådana områden ökar i takt med att vi blir fler och måste klimatanpassa städerna.

Frågan är då varför vi förtätar genom att nagga parker och andra grönområden i kanterna i stället för att rikta in oss på och återbruka parkeringsytor som är överdimensionerade i många bostadsområden?

Det finns minst 15 miljoner parkeringsplatser i Sverige och vi har mer parkeringsyta än bostadsyta per person i landet. Den här snedfördelningen har sin grund i att en stor del av bostadsbeståndet byggdes på 1950- och 70-talet då bilen var utgångspunkten.

IDAG TÄNKER vi annorlunda. För att minska klimatpåverkan och skapa mer trivsamma miljöer försöker vi minska bilberoendet. Genom att komplettera bostadsområden med effektiva mobilitetstjänster skulle parkeringsytor kunna frigöras till förmån för nya bostäder men också till bättre och grönare bostadsgårdar, trygga lekplatser och andra boendekvaliteter. En sådan omställning får även andra positiva miljöeffekter såsom förbättrad trafiksäkerhet, mindre buller och minskad klimatpåverkan.

Just nu händer det mycket positivt inom mobilitetsområdet. Mobilitetstjänster som bil- och cykelpooler, men också lösningar för att underlätta leveranser av mat och andra varor till de boende,

kommer att minska behovet av parkeringsplatser. Det ger en helt ny möjlighet att bo utan att äga en egen bil, som vi vet att många vill göra.

De nya mobilitetstjänsterna introduceras än så länge i liten skala och framför allt i nya fastigheter. Problemet är att nybyggnation bara står för ungefär 2 procent av bostäderna i Sverige. Så den stora potentialen finns i det befintliga bostadsbeståndet om vi kunde föra in innovativa mobilitetstjänster där.

I forskningsprojektet Rikare Grannskap, där bland annat John Mattson har deltagit, har vi borrhärd djupare i de här frågorna. Vi har tittat på vilka mobilitetslösningar som kan fungera i olika typer av områden, hur dagens parkering kan regleras så att platserna kan utnyttjas mer effektivt och hur man kan tillföra nya bostäder och stadsqualiteter på de parkeringsytorna som blir överflödiga.

I PROJEKTET har vi sett att det finns möjlighet att ta bort minst 20 procent av befintliga parkeringsplatser redan idag och på sikt bedöms potentialen vara betydligt större. När parkeringsplatser utnyttjas mer effektivt och nya mobilitetstjänster minskar behovet av privatägda bilar skapas plats för att bygga nya bostäder samtidigt som vi får en positiv stadsutveckling med högre livskvalitet för de boende. Kort sagt, ett rikare grannskap. □

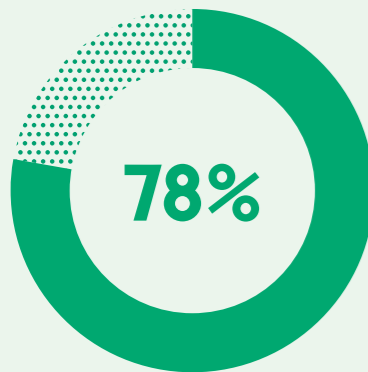
Malin Gibrand är affärsområdesansvarig för Stadsutveckling på konsultbolaget Trivector medan Katarina Borg arbetar med stadsutveckling på forskningsinstitutet RISE samt tidigare på Nyréns Arkitektkontor. Katarina är även ledamot av Stockholms Skönhetsråd.



Rekordmånga svarade på årets hyresgästenkät

Tack till alla som deltog i vår årliga hyresgästenkät! Den här gången var det rekordmånga som valt att delta, vilket tyder på ett stort engagemang. Era svar är väldigt viktiga för oss på John Mattson eftersom de ligger till grund för både små och stora satsningar för att förbättra trivsel, trygghet och vår service på kort och lång sikt.

Service



78 % är mycket nöjda eller nöjda med John Mattsons service överlag. Svaren varierar mellan våra olika bostadsområden, där nöjdheten är högre i de områden som John Mattson har ägt en längre tid och något lägre i de områden som vi har tagit över under det senaste året.

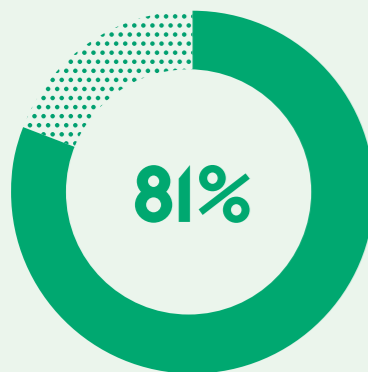
Bäst betyg inom service:

- Kontakten med John Mattson och bemötande av fastighetssköter/reparatören
- Felanmälan och kvalitet på utfört arbete/åtgärd
- Att komma fram på telefon
- Skötsel av utomhusmiljön
- Möjligheter till källsortering

Lägre betyg:

- Städning av allmänna utrymmen
- Städutrustning i tvättstugan
- Info om vad som ska hända i fastigheten
- Att få åtgärder vidtagna till följd av synpunkter
- Att få felet reparerat inom rimlig tid

Trygghet



81 % av alla hyresgäster upplever att våra fastigheter och bostadsområden är trygga. Precis som för delområdet "service" varierar den upplevda tryggheten mellan våra bostadsområden. Trots att det finns mycket kvar att göra är det glädjande att se att den upplevda tryggheten har ökat väsentligt i våra fastigheter i Sollentuna jämfört med förra året.

- Belysning på gården och nära huset
- Personlig trygghet i området kvällar/nätter

Lägre betyg:

- Förrådets säkerhet mot inbrott

Det här gör vi bland annat:

- Vi har bytt till ett fastighetssystem som gör felanmälningar enklare för dig som hyresgäst, vilket vi också ser på ökat användande och nöjdhet bland de boende. Det nya systemet förbättrar också kommunikationen så att vi kan skicka ut riktad information till just ditt hus eller område.
- Vi prioriterar åtgärder och fel som berör många, till exempel i allmänna utrymmen och tvättstugor. I dagsläget kan det betyda att vi gör insatser i ett område där behoven är störst men över tid ska alla våra hyresgäster uppleva likvärdig service.
- Vi har haft ökad fokus på belysning och uppfrysning av allmänna utrymmen, främst i våra nya områden.
- Vi har gjort insatser för att förbättra avfallshandlingen genom att förenkla sortering, öka städningen samt beställa underjordsbehållare till vissa områden.

Bäst betyg inom trygghet:

- Personlig trygghet i trapphus
- Kontakt med grannarna
- Säkerhet mot inbrott i lägenheten

Om enkäten

En gång per år: Hyresgästenkäten genomförs varje år. I år var det första gången som alla hyresgäster i samtliga våra områden fick enkäten. Vi samarbetar med undersökningsföretaget AktivBo och resultatet jämförs med andra hyresvärdar i vår storlek som gör mätningar med AktivBo.

Tidpunkt: Årets enkät genomfördes mellan 3 augusti och 6 september.

Svarsprocent: 62,7 % av alla hyresgäster svarade på enkäten – en otroligt bra siffra då genomsnittet i Sverige ligger på 53 %.

91%

Närmare 91 % upplever att bemötandet av våra fastighetstekniker och reparatörer är mycket bra eller bra.

+8%

Nöjdheten med vår service har ökat med närmare 8 % hos hyresgäster i Rotebro sedan förra årets mätning.

55%

Allt fler (55 %) felanmäler via Mina Sidor och nöjdheten ökar kring allt som har med felanmälan att göra.

+8,5%

Tryggheten har ökat med 8,5 % i Rotebro och med 7 % i Tureberg

88%

trivs bra eller mycket bra i kvarteret/bostadsområdet

92%

trivs bra eller mycket bra i lägenheten

*En trevlig höst och vinter
hälsar alla vi på*

JohnMattson